

Uitgangspunten:

1. De beschouwingen zijn gebaseerd op het rapport "Afwegingsnotitie voorkeursalternatief 150kV-schakelstation Beverwijk en voorkeustracé 150kV ondergronds kabeltracé Beverwijk-Oterleek."
door R.H. van Trigt, B. Smit, L. Berkenbosch
Documentnummer 1405793\1404478, 28 april 2020
2. De voorkeursroute is vastgesteld, zie Figuur 5.

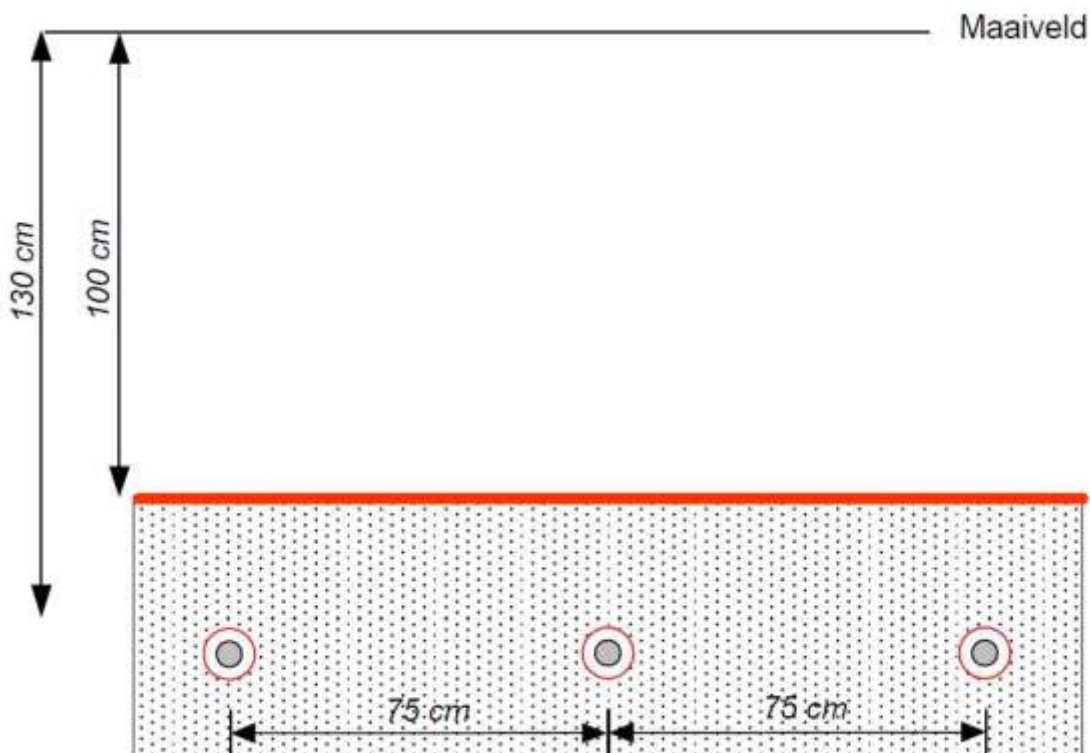
Aandachtspunten:

1. Aanleg

De liggingconfiguratie is in Figuur 1 aangegeven.

Dit houdt in dat voor de aanleg een sleuf gegraven wordt met een minimale breedte van ca. 1,80 meter en een diepte van 1,60 meter.

De bovenste laag (teelaarde) zal gescheiden worden opgeslagen en weer teruggebracht van de onderlaag. De onderlaag wordt dus in het geheel geroerd en eventuele tussenlagen worden niet gescheiden aangebracht. Direct rondom de kabels wordt schoon zand aangebracht. Afhanlelijk van de grondsoort waarin de kabels komen te liggn kan dit ook leemhoudend zand zijn.



Figuur 1

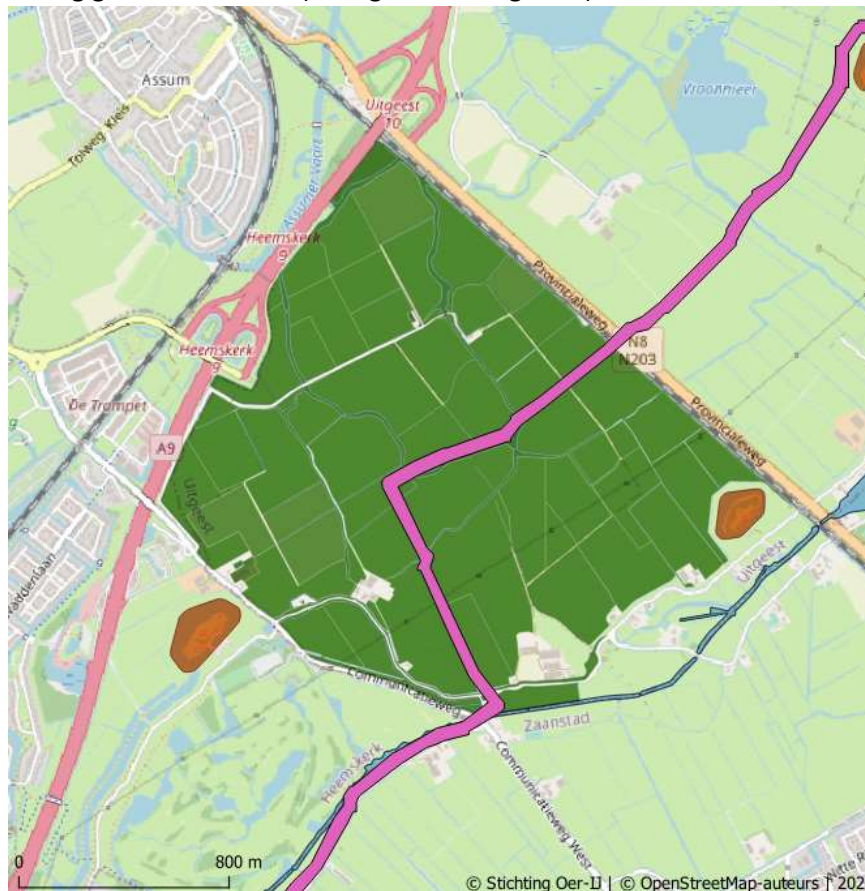
Het tracé dat op de tekeningen is weergegeven is dus breder dan het werkelijke tracé hierboven. Ten behoeve van de aanleg zal ook een tijdelijke werkstrook naast de sleuf worden aangelegd.

Weg en waterkruisingen worden geboord, diep onder het te kruisen object door.

2. Aandacht voor objecten in het Oer-IJ gebied

- a. Aandacht voor het karakteristieke reliëf: maaiveldhoogtes na aanleg weer op dezelfde hoogte aanbrengen.

In de Uitgeesterbroekpolder liggen diverse kreekruigen; reliëfinversie, een specifiek aardkundig verschijnsel en karakteristiek voor het Oer-IJ gebied. Deze moeten volledig hersteld worden of als dat niet mogelijk is d.m.v. een horizontaal gestuurde boring gekruist worden. (zie Figuur 2 en Figuur 6)



Figuur 2

- b. De Kil

Het tracé loopt over een aanzienlijke lengte parallel langs de Kil, een belangrijk object binnen het Oer-IJ. We gaan er vanuit dat die niet verstoord wordt.



Figuur 3

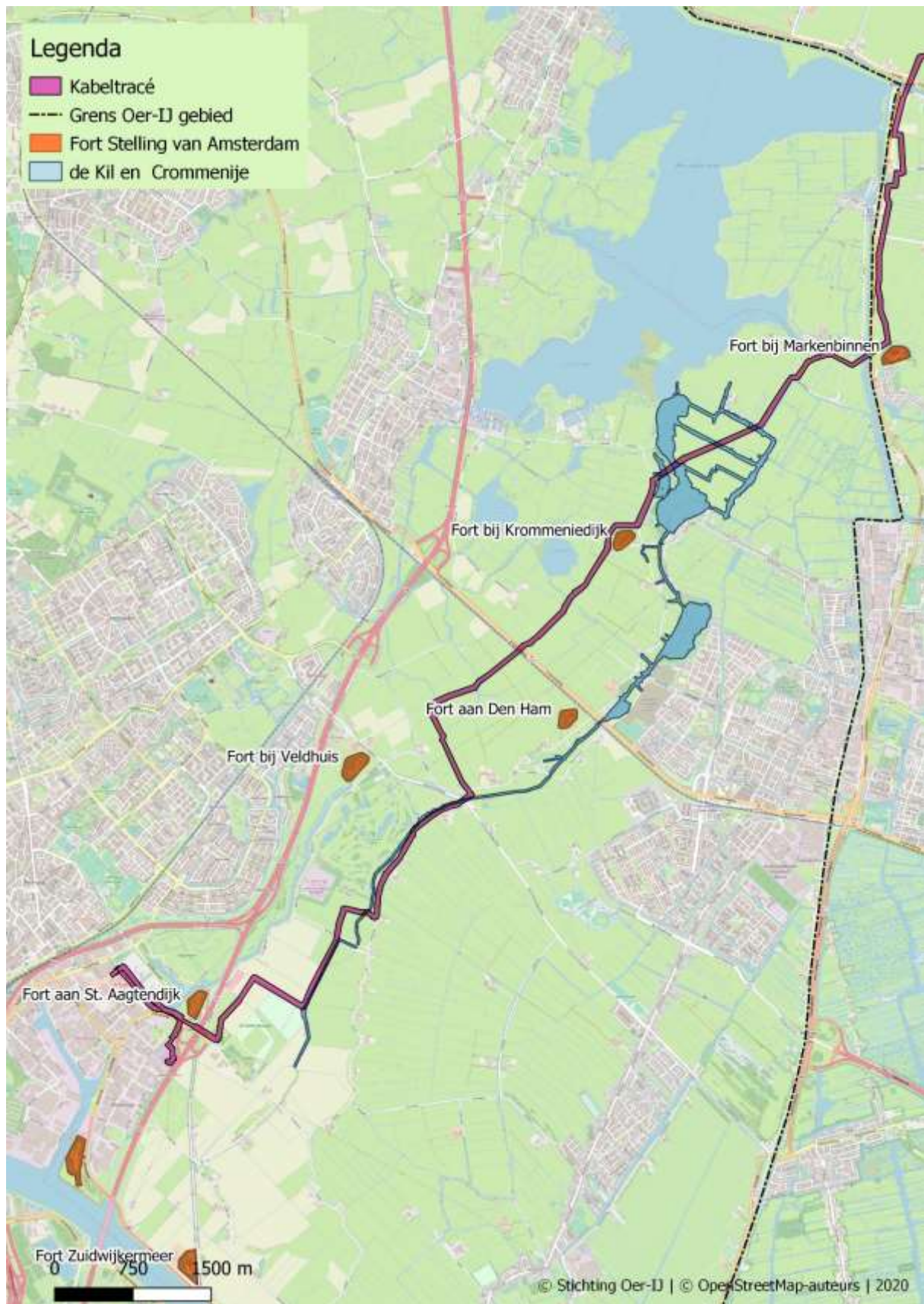
- c. Fort Krommeniedijk, Ham en Crommenje (Figuur 4)
Het tracé loopt dicht langs het fort en onder de Ham en Crommenje door. We gaan er van uit dat dit geen invloed heeft op het fort en dat onder de Ham en Crommenje wordt geboord.
- d. Kortom samengevat: na gereedkomen van het werk mag er niets meer van te zien zijn.



Figuur 4

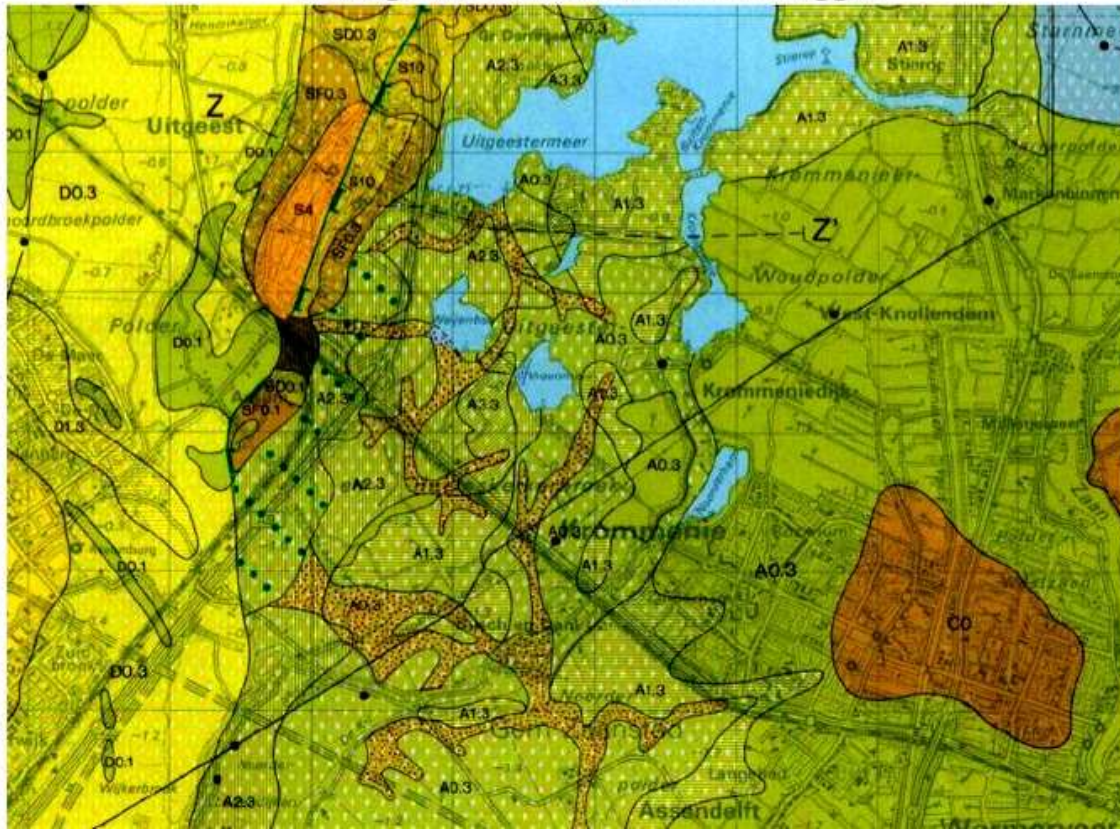
e. Archeologie

In het in de uitgangspunten (1) genoemde document is uitgebreid aandacht besteed aan archeologie. Wij gaan er vanuit dat gebieden met een hoge archeologische verwachtingswaarde onderzoek wordt verricht naar de aanwezigheid van archeologische vondsten.



Figuur 5

Geologie Krommenie met kreekkruggen



Figuur 6